



هيئة التعليم
المنطقة المدرسية رقم 40
نيو ويستمنستر

هاتف: 604-517-6240

www.sd40.bc.ca

موظفوا الإستيطان في المدارس

معلومات لعوائل المهاجرين
واللاجئين



يصب إهتمامنا على المتعلم

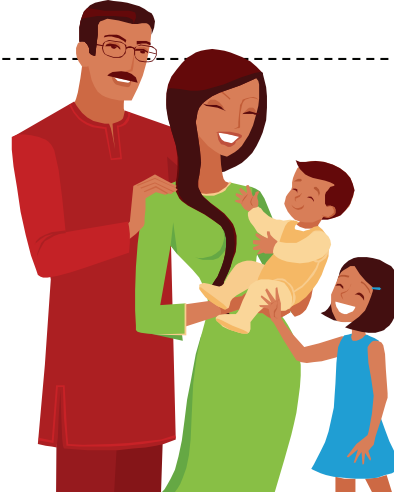
منسقة خدمات برنامج
SWIS والخدمات المتعددة الثقافات في
المنطقة المدرسية

شينو داس

هاتف: 604-517-6227

هاتف: 604-230-3282

cdas@sd40.bc.ca



موظفوا الإستيطان في المدارس
(SWIS)

يمكن الإتصال بموظفي البرنامج
من الإثنين إلى الجمعة

بين الساعة:

8:30 صباحاً وحتى 3:30 عصرأ

رغم ذلك، إن كنت بحاجة إلى الخدمات خارج
أوقات دوام المدرسة الرسمي، بالإمكان
ترتيب ذلك مع موظف الإستيطان.

كيف يمكنك الإتصال بنا؟

بإمكان الآباء والأمهات الإتصال بنا على الأرقام
التالية للحصول على الخدمات الإستيطانية:

موظفوا الإستيطان:

للحصول على الخدمات في مدارس لورد كيلفن،
لورد تويدسمور، كونوت هايتز ونيو
ويستمنستر الثانوية، يرجى الإتصال بـ:

سانتينو كواك

هاتف: 604-240-2311

skuac@sd40.bc.ca

للحصول على الخدمات في مدارس جلين بروك
المتوسطة، هيربرت سبنسر، ريتشارد ماكبرايد،
إف. دبليو. هوواي وهيوم بارك، يرجى الإتصال بـ:

هيلين كوثبيرت

هاتف: 604-290-8602

hcuthbert@sd40.bc.ca

للحصول على الخدمات في مدارس كوين
إلزابيث، كوينزبورو المتوسطة وجون روبسون،
يرجى الإتصال بـ:

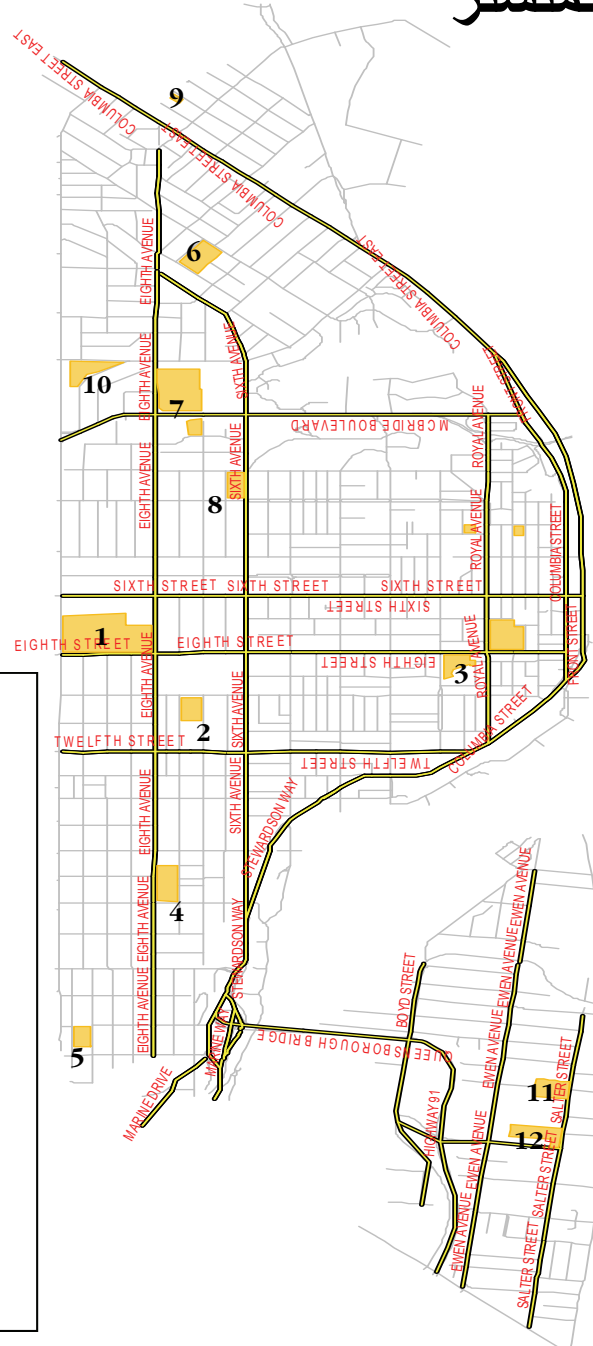
هارجورجيت سيخون

هاتف: 604-250-1216

hsekhon@sd40.bc.ca

مجلس التعليم في المنطقة المدرسية رقم 40 نيو ويستمنستر

مواقع المدارس



قائمة بأسماء

مدارس نيو ويستمنستر

1. مدرسة نيو ويستمنستر الثانوية
2. لورد كيلفن
3. جون روبسون
4. لورد تويدسمور
5. كونوت هايتز
6. ريتشارد ماكبرايد
7. مدرسة جلين بروك المتوسطة
8. هيربرت سبنسر
9. هيوم بارك
10. إف. ديليو. هوواي
11. مدرسة كوينزبورو المتوسطة
12. كوين الزابيث

كيف يمكن لبرنامج خدمات الإستيطان
مساعدتك؟

قامت وزارة المدعي العام وبعض المناطق المدرسية (أي مديريات التربية) بتأسيس برنامج خارجي يتم تقديمه من المدرسة ويسمى بموظفي الإستيطان في المدارس والذي يرمز له اختصاراً بـ (SWIS). هذا البرنامج مصمم لمساعدة الطلاب الجدد المهاجرين أو اللاجئين وأسرهم في الإستقرار في مجتمعهم وفي مدرستهم.

ما هو دور موظفي الإستيطان في المدارس (SWIS)؟

- توفير الدعم الإستيطاني لجميع الأطفال الذين هم في سن الدراسة وعوائلهم بينما هم يتكيفون لحياتهم الجديدة في كندا.
- ربط الأسر القادمة حديثاً بالخدمات والموارد الموجودة في المدرسة وفي المجتمع وذلك لتعزيز التوطين وتشجيع إنجازات الطالب.
- توفير المعلومات للطلاب وأسرهم عن نظام المدارس وخدمات المجتمع وتوفير الإحالة إلى الخدمات الأخرى المطلوبة.
- ربط التواصل بين المنزل والمدرسة.
- مساعدة الطلاب القادمين حديثاً وآبائهم وأمهاتهم للتكيف مع النظام المدرسي المحلي...